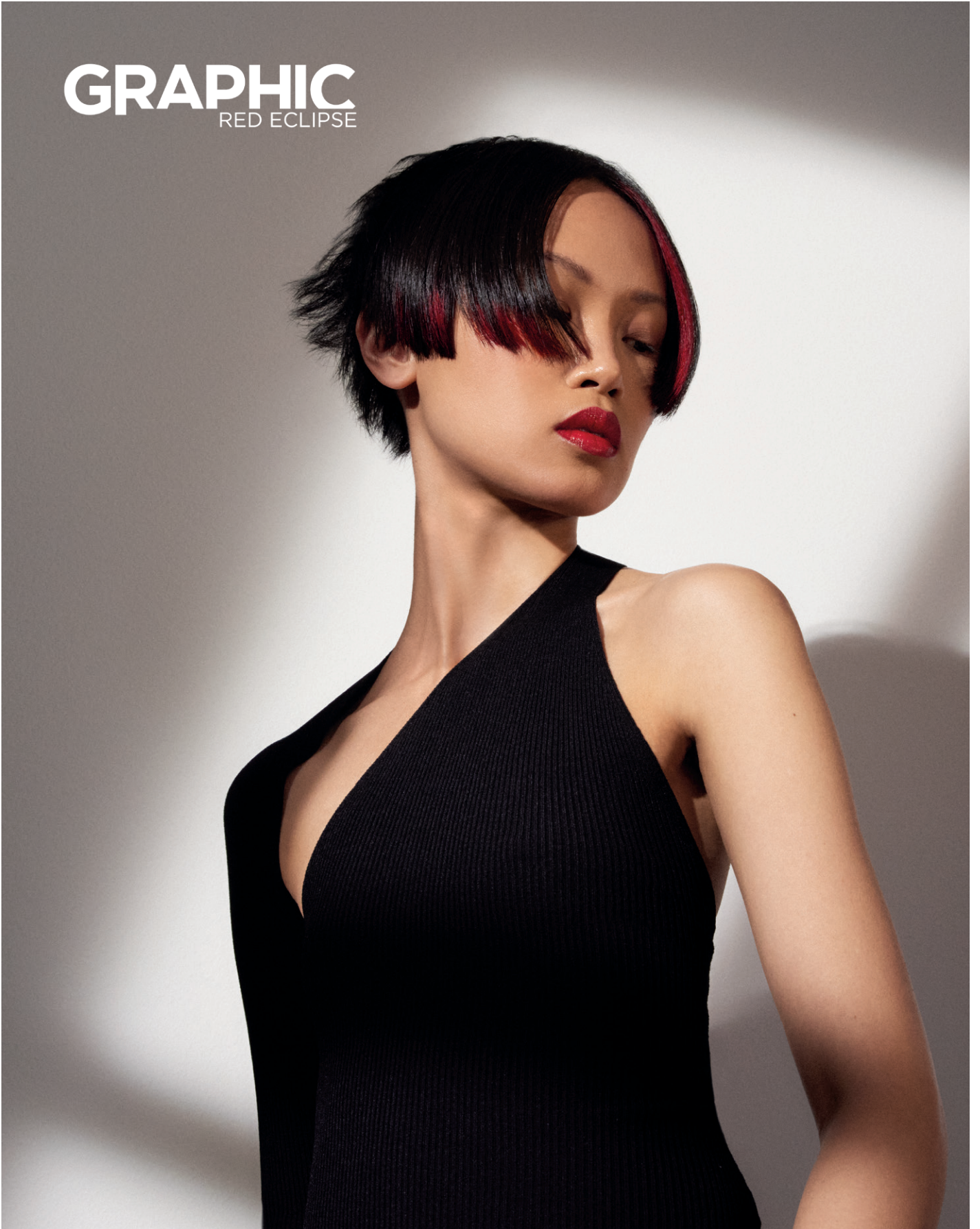


REZEPTUR | **RED ECLIPSE**

**GRAPHIC**  
RED ECLIPSE



**ALCINA**

**RED**  
ECLIPSE

**NATURTON**

LEVEL 2-3

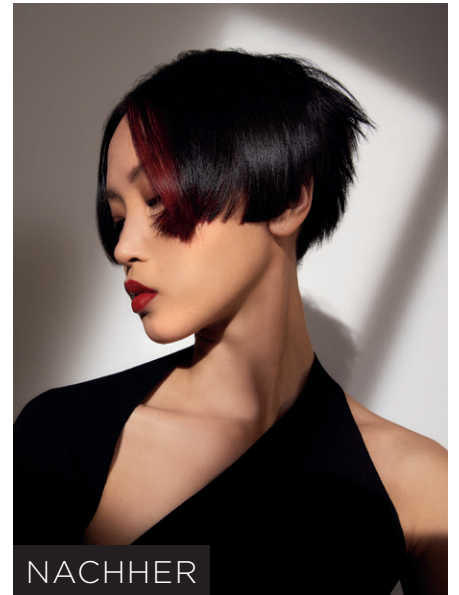
**IST-ZUSTAND**

**ANSATZ, LÄNGEN + SPITZEN:**

NATURTON



VORHER



NACHHER

## REZEPTUR

### BLONDIERUNG

#### FACE FRAMING + COLOR BLOCKING:

REZEPTUR 1:

**RAPID BLOND + CREME OXYDANT 9%**

(MISCHUNGSVERHÄLTNIS 1:2)

### COLOR VEREDELUNG

#### GLOSSING:

REZEPTUR 2:

**COLOR GLOSS + CARE EMULSION 9.6** (2 TEILE) +

**RED PERFECTION 0.55** (1 TEIL)

REZEPTUR 3:

**COLOR GLOSS + CARE EMULSION 5.18** (2 TEILE) + **3.0** (1 TEIL)

**ALCINA**